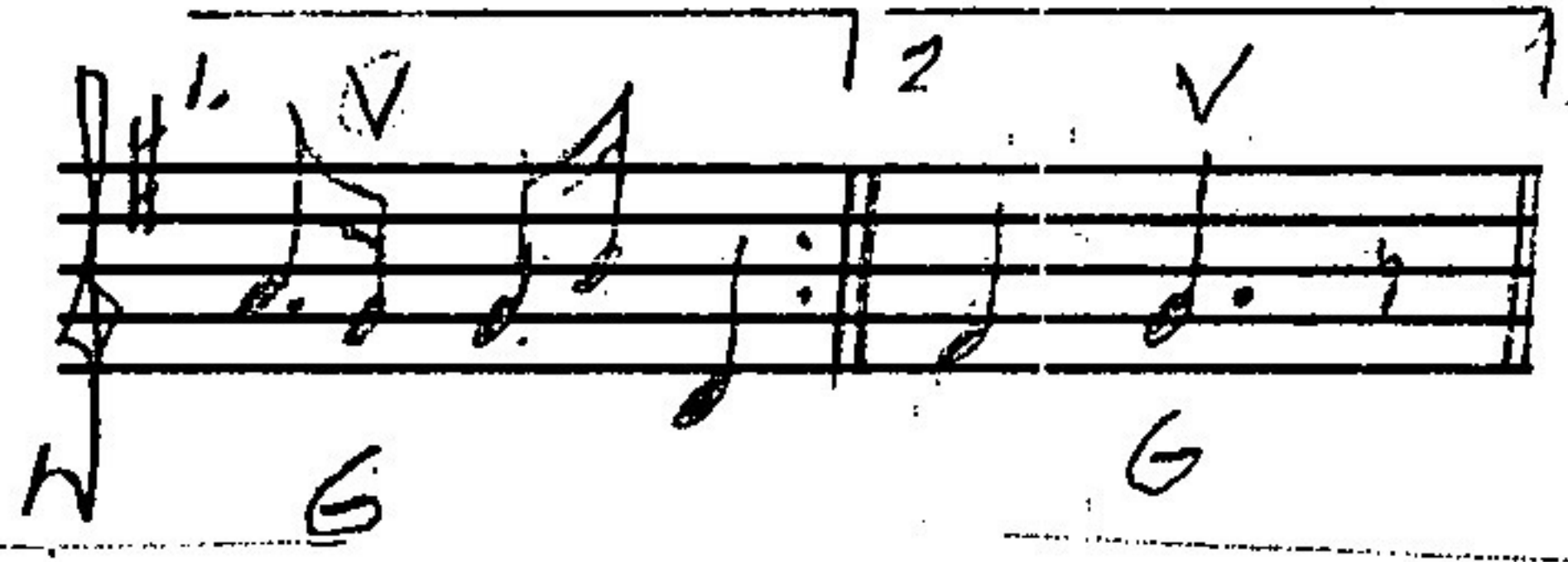


Gammelpolska efter Albin Berglund,

Tågsjötorp, Lussele



Upptecknad ur minnet 920901
I ord Johansson, Osma.

Albin Berglund, 1895-1974, var född i Lusselevallen, senare bosatte han sig som kronotörpare i Tågsjötorp. Han spelade 2-rodigt dansspel, mjukt och varsamt, och med en enastående danstakt. Jag växte upp som "pojktan i granngården", och minns honom med glädje. Han var även min fars ständiga tjuvskytte kompis, älsk fanns på skogen, och hungriga barn i husen - Det är ibland stor skillnad på lag och rätt!